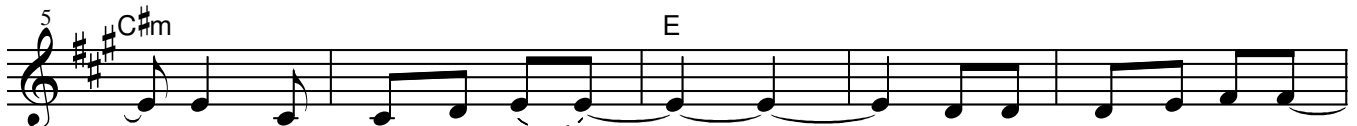


Lança-te

Ir. Maria Amélia



1. Não fi - ques na prai - a com_o - bar - co_a - mar - ra -
Co - mo_a on - da que mor - re, so - zi - nha na prai -
2. Nin - guém te_en - si - nou, mas no fun - do tu sen -
Há - gen - te vi - ven - do tran - qui - la_e con - ten -



do, com me - do do mar. Tu-do_a - qui é mi - ra -
a, não fi - ques brin - can - do. No mar con - fi - an -
tes a - sas p'ra vo - ar. Nem que_o céu se tol -
te co - mo_eu já vi - vi. És á - guia di - fren -



gem, mas na ou - tra mar - gem al - guém_es - tá_a_es - pe - rar.
te, en - si - na_o teu can - to de a - ve vo - an -
de e_as nu - vens im - pe - çam, tu não vais pa - rar.
te, céu a - zul cin - zen - to foi fei - to p'ra ti.



do. Vo - a bem mais al - to, li - vre, sem al - for -



ge, sem pra - ta nem ou - - - ro, a - man - do_es - te mun -



do, es - ta vi - da que_é cam - po, que_es - con - de_um te - sou - ro.